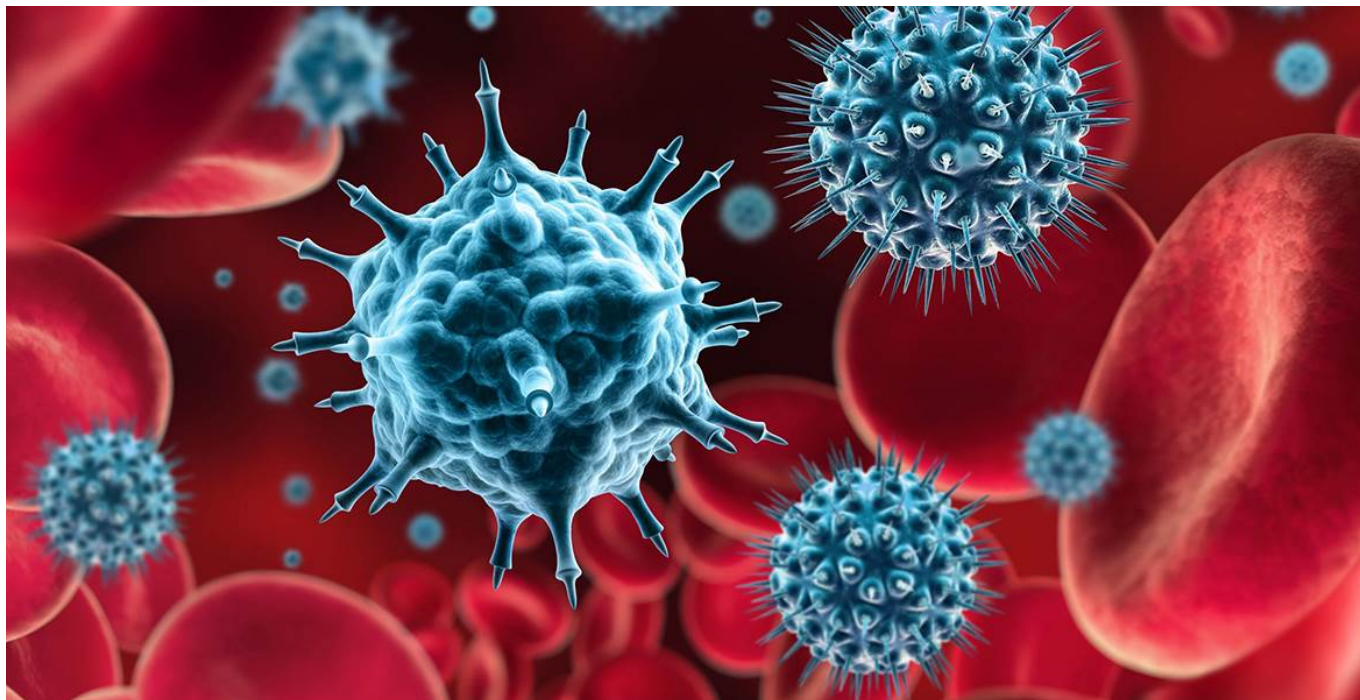


16 marca 2020

**Informacja Wojewody Lubelskiego w sprawie ogłoszenia na obszarze Rzeczypospolitej Polskiej stanu zagrożenia epidemicznego**



[Informacja Wojewody Lubelskiego w sprawie ogłoszenia na obszarze Rzeczypospolitej Polskiej stanu zagrożenia epidemicznego](#)