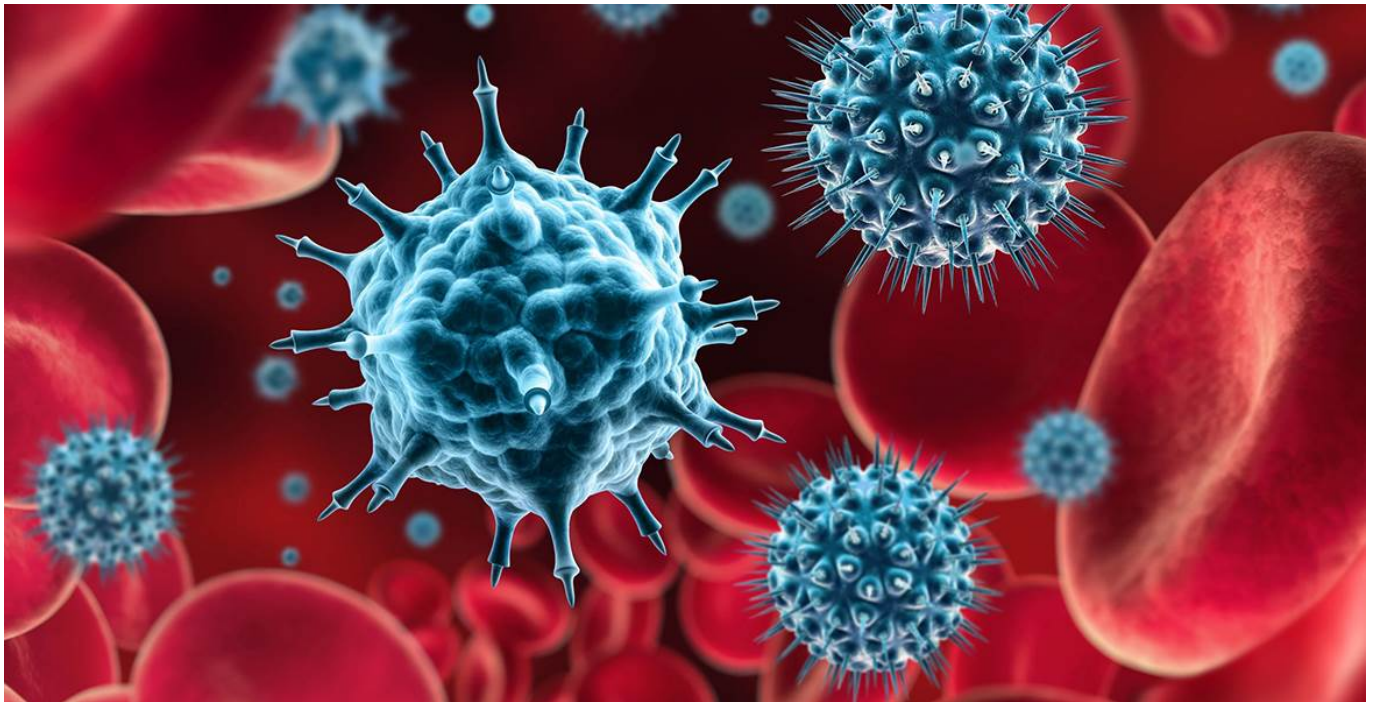


**Rozporządzenie Ministra Zdrowia w sprawie ogłoszenia na obszarze Rzeczypospolitej Polskiej stanu epidemii**



[informacja o rozp. z 20.03.2020 r. dot. stanu epidemii](#)

[Informacja Wojewody Lubelskiego z dnia 21 marca 2020 r.](#)