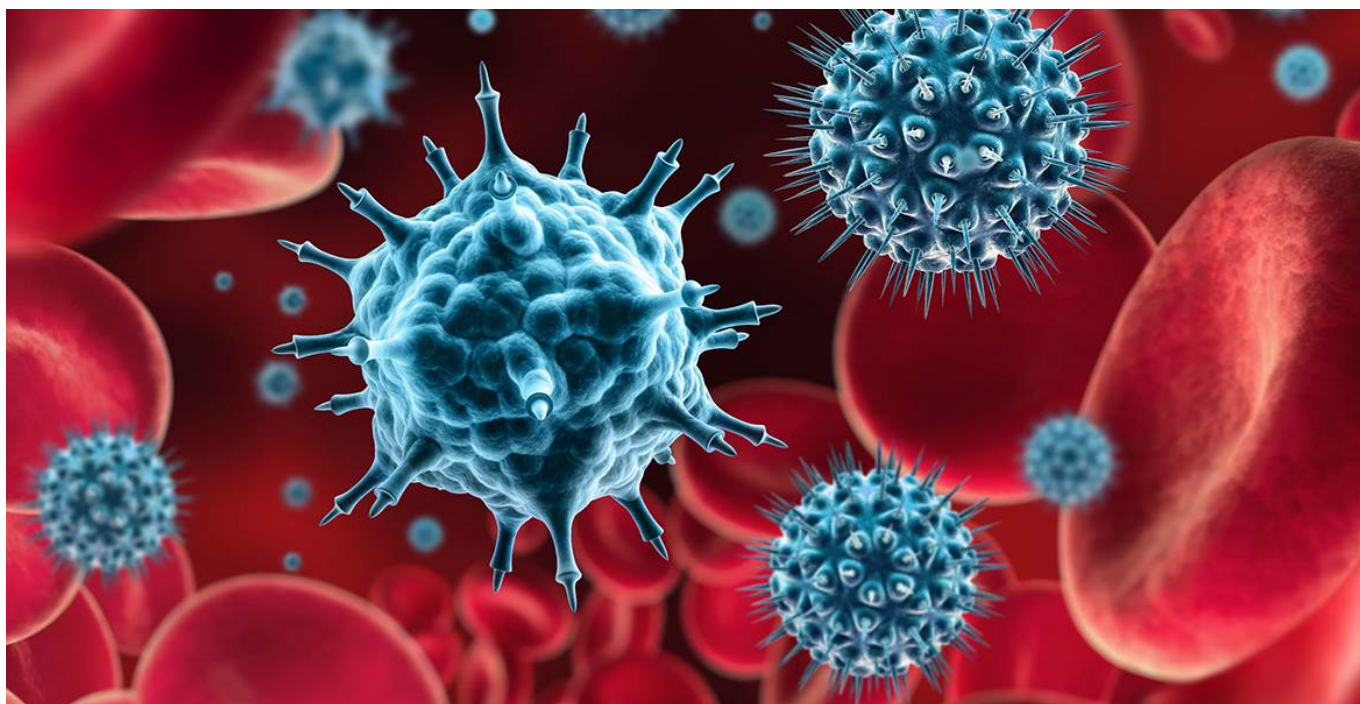


Nowe obostrzenia wprowadzone przez rząd: 31 marca 2020



Nowe obostrzenia wprowadzone przez rząd:

- Na granicach mamy kordon sanitarny, ale to za mało, by wyłapywać osoby, które są zakażone, bo transmisja zakażeń odnosi się w sposób poziomy. Za dużo osób przebywało w miejscach rekreacji. W związku z tym ograniczamy dystans społeczny. Jeśli chcemy, żeby po paru miesiącach życie społeczno-gospodarcze po kilku miesiącach wracało do normalności, to musimy te rozwiązania wprowadzić – tłumaczył premier

- najważniejsza zasada to zasada dystansu: **należy zachować 2 metry od drugiej osoby** za wyjątkiem, gdy rodzice opiekują się dziećmi do 13. roku życia ub osobami niepełnosprawnymi
- **osoby niepełnoletnie poniżej 18 roku życia mogą być w przestrzeni publicznej tylko z osobą dorosłą**
- ograniczenia w **dostępach do parków, deptaków, skwerów, bulwarów i plaż**
- zakaz korzystania z **wypożyczalni rowerów miejskich**
- zamknięte zostaną wszystkie **gabinety kosmetyczne i fryzjerskie, studia tatuażu**
- wprowadzono **limit osób przebywających w sklepie**: maksymalnie trzy osoby na jedną kasę, jeśli jest 5 kas to może być w sklepie 15 osób
- **na pocztach limit jest ograniczony do 2 osób** na jedno okienko
- na bazarach i targowiskach mogą stać 3 osoby do jednego straganu, stoiska
- obowiązek zakładania rękawiczek przed wejściem do sklepu
- w weekendy zostaną zamknięte wielkopowierzchniowe sklepy budowlane
- sklepy spożywcze, apteki oraz drogerie pozostaną otwarte
- w godzinach 10-12 sklepy i apteki będą otwarte tylko dla osób powyżej 60 roku życia
- zamknięte zostaną hotele i obiekty noclegowe za wyjątkiem miejsc wykorzystywanych do izolacji lub w których przebywają pracownicy
- rozszerzona formuła kwarantanny - od dzisiaj ci, którzy zostaną poddani kwarantannie będą musieli zostać poddani całkowitej izolacji domowej albo wszyscy inni domownicy też będą musieli być poddani kwarantannie

- odwołanie wszystkich zabiegów rehabilitacyjnych, które nie są konieczne z punktu widzenia zdrowia
- obowiązek dezynfekcji dystrybutorów, terminali, kas samoobsługowych
- dodatkowe wymogi w zakładach pracy. 1.5 m odległości między stanowiskami pracy oraz zapewnienie środków ochrony

- Zostańmy w domach, unikajmy kontaktu z innymi ludźmi. Z pokorą podchodzimy do koronawirusa, na razie udaje nam się kontrolować te przyrosty, ale nie możemy założyć, że tak będzie. Są dodatkowe kary od 5 do 30 tys. zł a nawet przy notorycznym łamaniu mogą się pojawić i kary ograniczenia wolności. Gdy łamiemy te zasady, możemy narazić drugą osobę na utratę życia lub śmierć. Te zasady będą bezwzględnie egzekwowane przez policję - zapowiedział szef rządu.